

### PARTER

powierzchnia użyt. + pomoc.

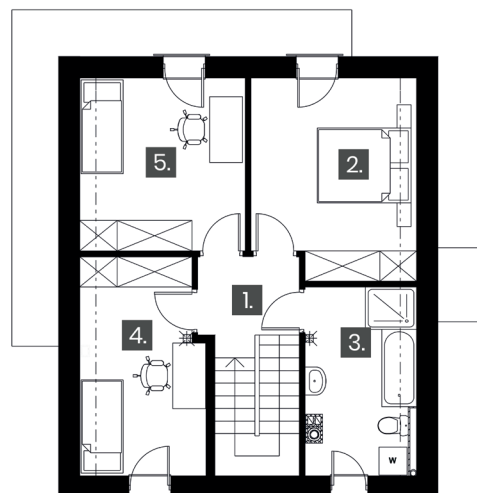
1. WIATROŁAP	2,81 m <sup>2</sup>
2. HOL	3,29 m <sup>2</sup>
3. ŁAZIENKA	4,44 m <sup>2</sup>
4. P. TECHN.	2,14 m <sup>2</sup>
5. KUCHNIA	9,30 m <sup>2</sup>
6. P. DZIENNY	23,11 m <sup>2</sup>
7. GABINET/SYPIALNIA	13,51 m <sup>2</sup>
8. GARAŻ	17,88 m <sup>2</sup>

**SUMA: 58,60 m<sup>2</sup>**

(bez garażu)

### BUDYNEK 1

Pow. użytkowa	103,33 m <sup>2</sup>
Pow. pomoc.	2,44 m <sup>2</sup>
Pow. działki	759,00 m <sup>2</sup>

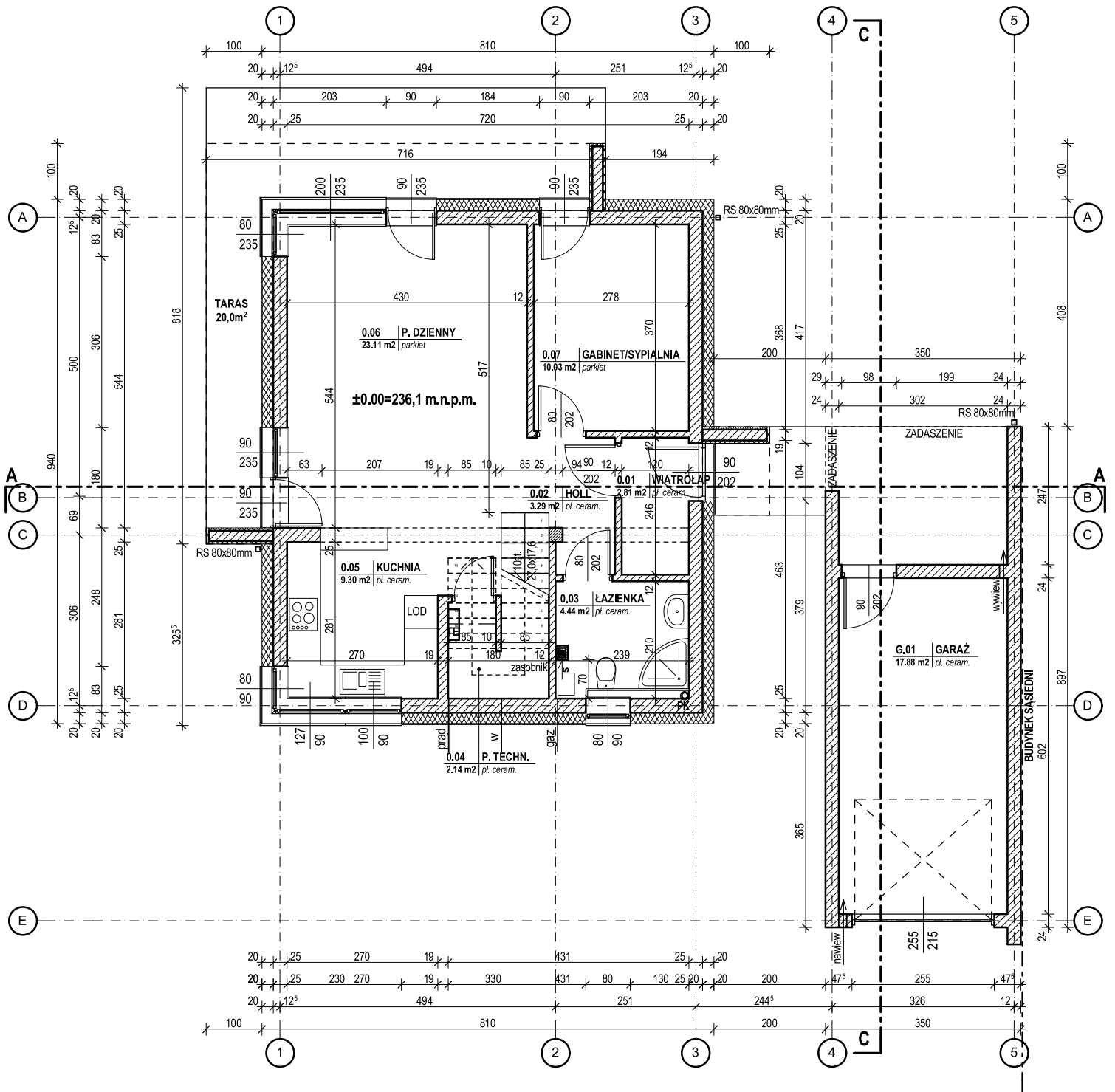


### PODDASZE

powierzchnia użyt. + pomoc.

1. KOMUNIKACJA	3,91 m <sup>2</sup>
2. SYPIALNIA	14,34 m <sup>2</sup>
3. ŁAZIENKA	9,05 m <sup>2</sup>
4. POKÓJ 1	12,00 m <sup>2</sup>
5. POKÓJ 2	12,81 m <sup>2</sup>

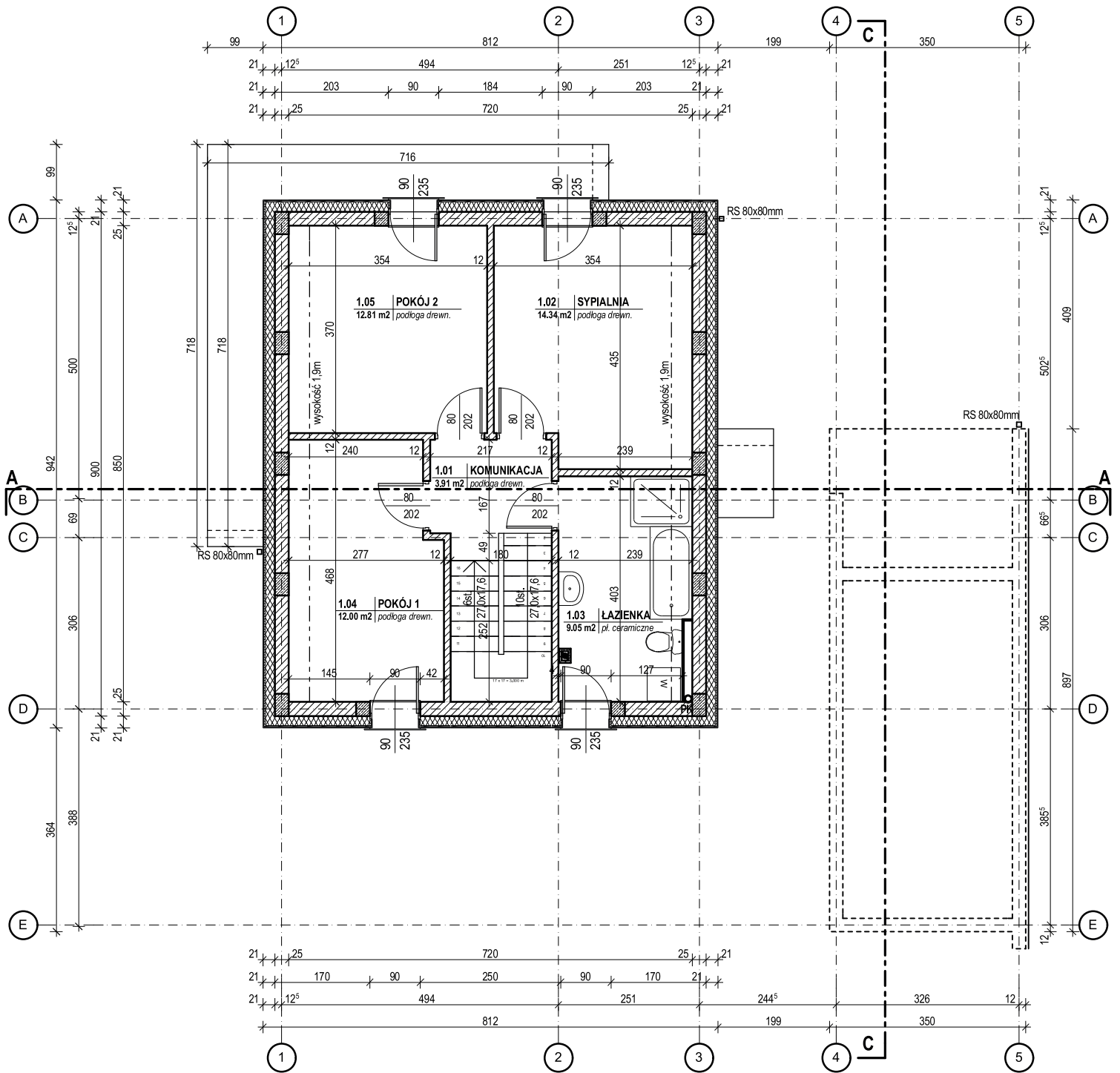
**SUMA: 52,11 m<sup>2</sup>**



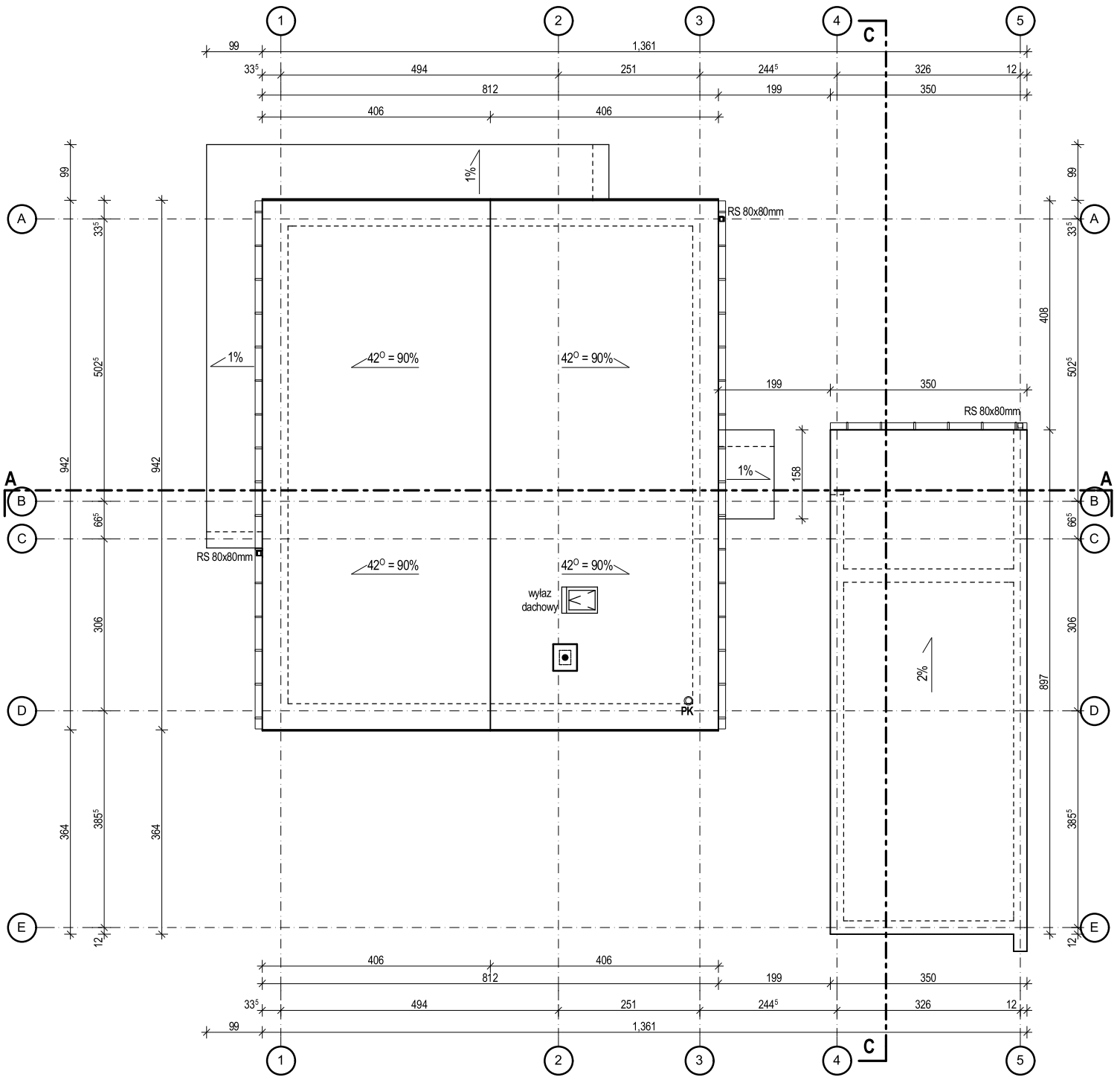
ZESTAWIENIE POWIERZCHNI PARTERU			
Nr pom.	Nazwa pomieszczenia	Pow. użyt. h>1,9m	Pow. pomoc. h<1,9m
0.01	WIATROLĄP	2.81	
0.02	HOLL	3.29	
0.03	ŁAZIENKA	4.44	
0.04	P. TECHN.	0.30	1.84
0.05	KUCHNIA	9.30	
0.07	P. DZIENNY	23.11	
0.08	GABINET	13.51	
SUMA PARTER		<b>56.76 m<sup>2</sup></b>	<b>1.84 m<sup>2</sup></b>
SUMA PARTER + PIĘTRO		<b>103.33 m<sup>2</sup></b>	<b>2.44 m<sup>2</sup></b>

ZGODNIE Z NORMĄ PN-ISO 9836:1997

G.01	GARAŻ	<b>17.88 m<sup>2</sup></b>
------	-------	----------------------------

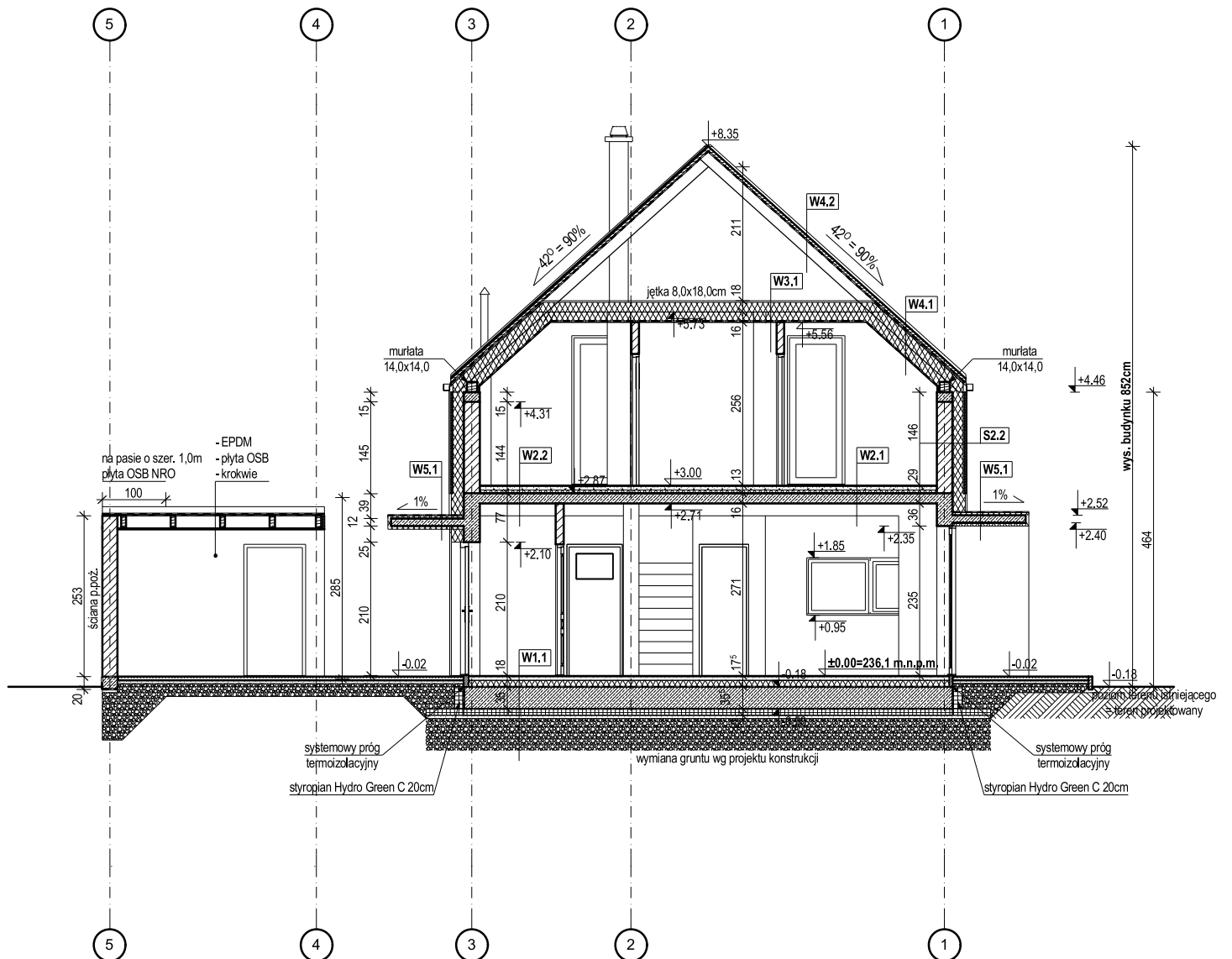


ZESTAWIENIE POWIERZCHNI PIĘTRA BUD. L			
Nr pom.	Nazwa pomieszczenia	Pow. użyt. h>1,9m	Pow. pomoc. h<1,9m
1.01	KOMUNIKACJA	3.91	
1.02	SYPIALNIA	12.83	1.51
1.03	ŁAZIENKA	7.92	1.13
1.04	POKÓJ 1	10.38	1.62
1.05	POKÓJ 2	11.53	1.28
		<b>46.57 m<sup>2</sup></b>	<b>5.54 m<sup>2</sup></b>



**POWIERZCHNIA DACHU DOM 103,0m<sup>2</sup>**

**GARAŻ 31,4m<sup>2</sup>**



W1.1 - POD_NA GRUNCIE	
podłoga drewniana	2,0 cm
jastrych cementowy	6,0 cm
folia ekranowa pod ogrzewanie podłogowe	
styropian twardy	10,0 cm
izolacja folia przeciwwilgociowa	
plyta betonowa	35,0 cm
izolacja folia PE	
polistyren XPS 300 2x5cm	10,0 cm
warstwa wyrównująca piasek średni	5,0 cm
podbudowa z kłnicą	50,0 cm
Suma	118,0 cm

W2.1 - STROP - POKOJE, PRZEDPOKOJ	
podłoga drewniana (panele)	2,0 cm
jastrych cementowy	6,0 cm
folia ekranowa pod ogrzewanie podłogowe	
styropian twardy	5,0 cm
plyta żelbetowa	16,0 cm
Suma	29,0 cm

W2.2 - STROP - ŁAZIENKA	
plytki ceramiczne	2,0 cm
izolacja p/w - folia w. plynne	
jastrych cementowy	6,0 cm
folia ekranowa pod ogrzewanie podłogowe	
styropian twardy	5,0 cm
plyta żelbetowa	16,0 cm
Suma	29,0 cm

W3.1 - STROP NAD PADDASZEM	
plyta OSB	1,8 cm
jętki	18,0 cm
welna min. między jętkami gr. 15cm	15,0 cm
ruszt stalowy	15,0 cm
welna min. w gr. rusztu 15cm	
parozizolacja	
plyty G-KF 1x	1,3 cm
Suma	51,1 cm

W4.1 - DACH	
blacha płaska REGAMET Novo Panel 48	0,5 cm
łala drewniana co max 25cm	5,0 cm
kontrłaty + szczelina wentylacyjna	5,0 cm
membrana wysokoparoprzepuszczalna	
krokiew	18,0 cm
welna min. między krokiewiami gr. 15cm	15,0 cm
ruszt wsporczy stalowy	15,0 cm
welna min. w gr. rusztu 15cm	
parozizolacja	
plyty G-KF 1x	1,3 cm
Suma	59,8 cm

W4.2 - DACH	
blacha płaska REGAMET Novo Panel 48	0,5 cm
łala drewniana co max 25cm	5,0 cm
kontrłaty + szczelina wentylacyjna	5,0 cm
membrana wysokoparoprzepuszczalna	
krokiew	18,0 cm
Suma	28,5 cm

S2.1 - ŚCIANA ZEWNĘTRZNA TYNK	
tynek gipsowy	
pusztek ceramiczny 25 P+W	25,0 cm
styropian	20,0 cm
tynek silikonowy barwiony w masie	45,0 cm
Suma	

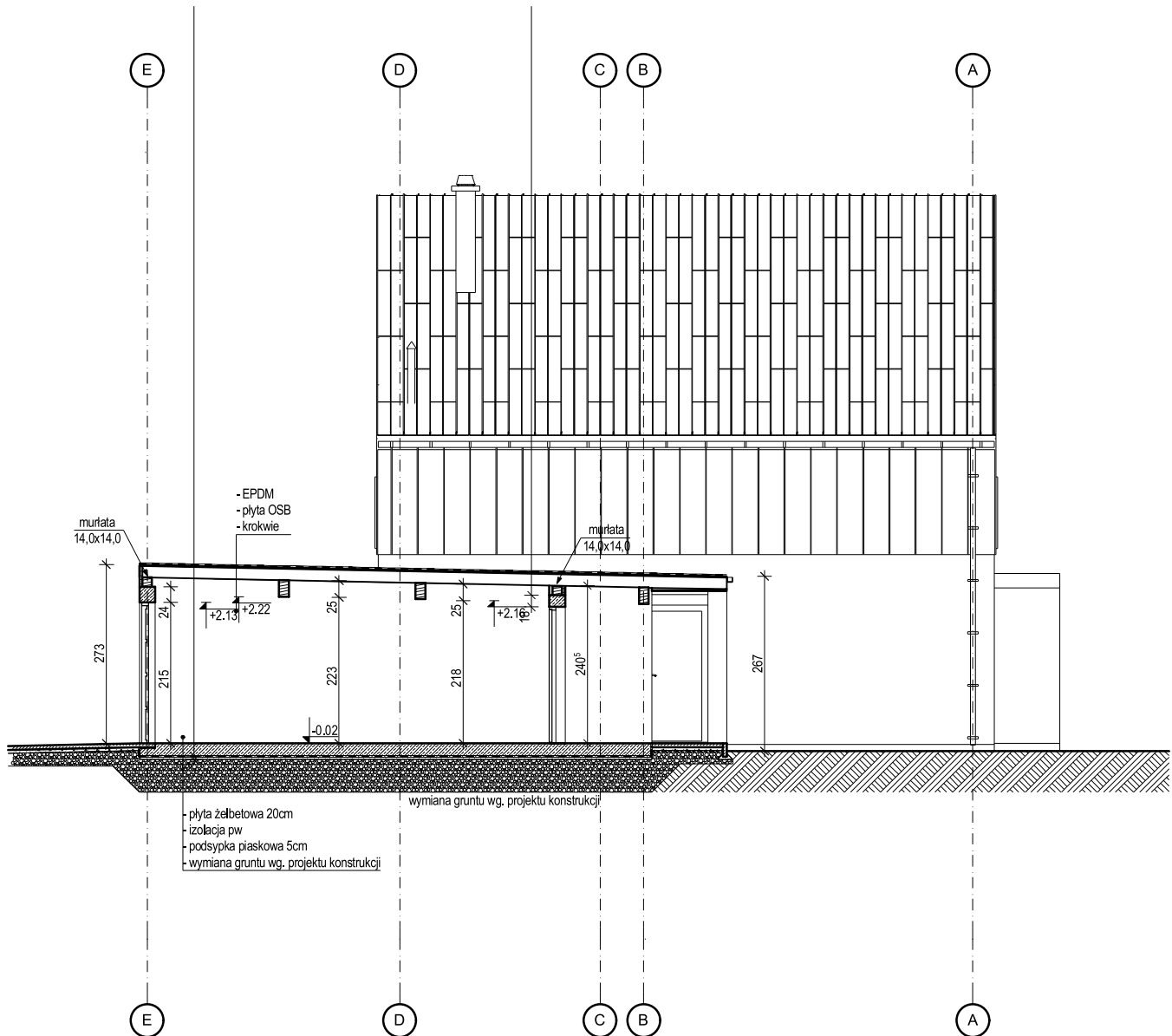
  

S2.2 - ŚCIANA ZEWNĘTRZNA BLACHA	
tynek gipsowy	
pusztek ceramiczny 25 P+W	25,0 cm
łaty drewniane 6x12 co 50cm	12,0 cm
styropian 12cm pomiędzy latami	
styropian 6cm	6,0 cm
deskowanie plyta OSB 12mm	1,2 cm
membrana wodoodporna	
blacha płaska REGAMET Novo Panel 48	44,2 cm
Suma	

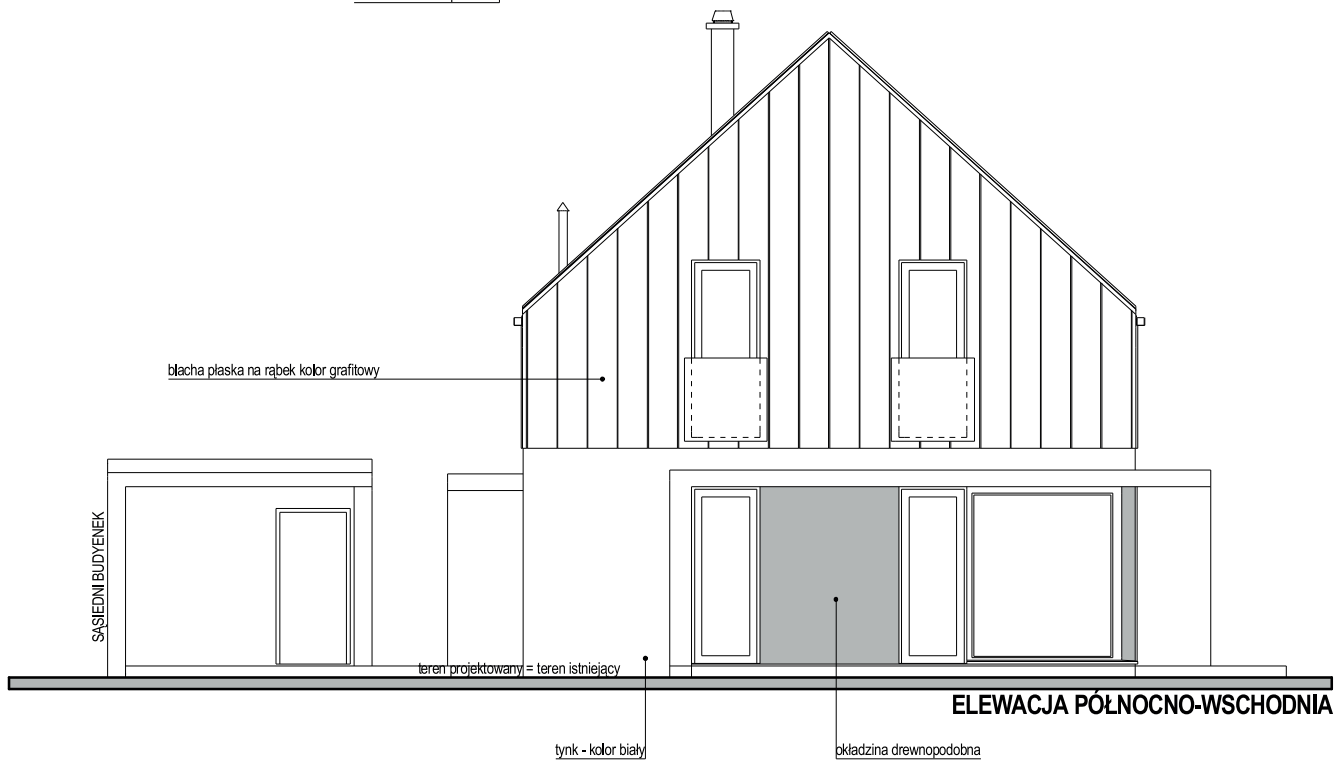
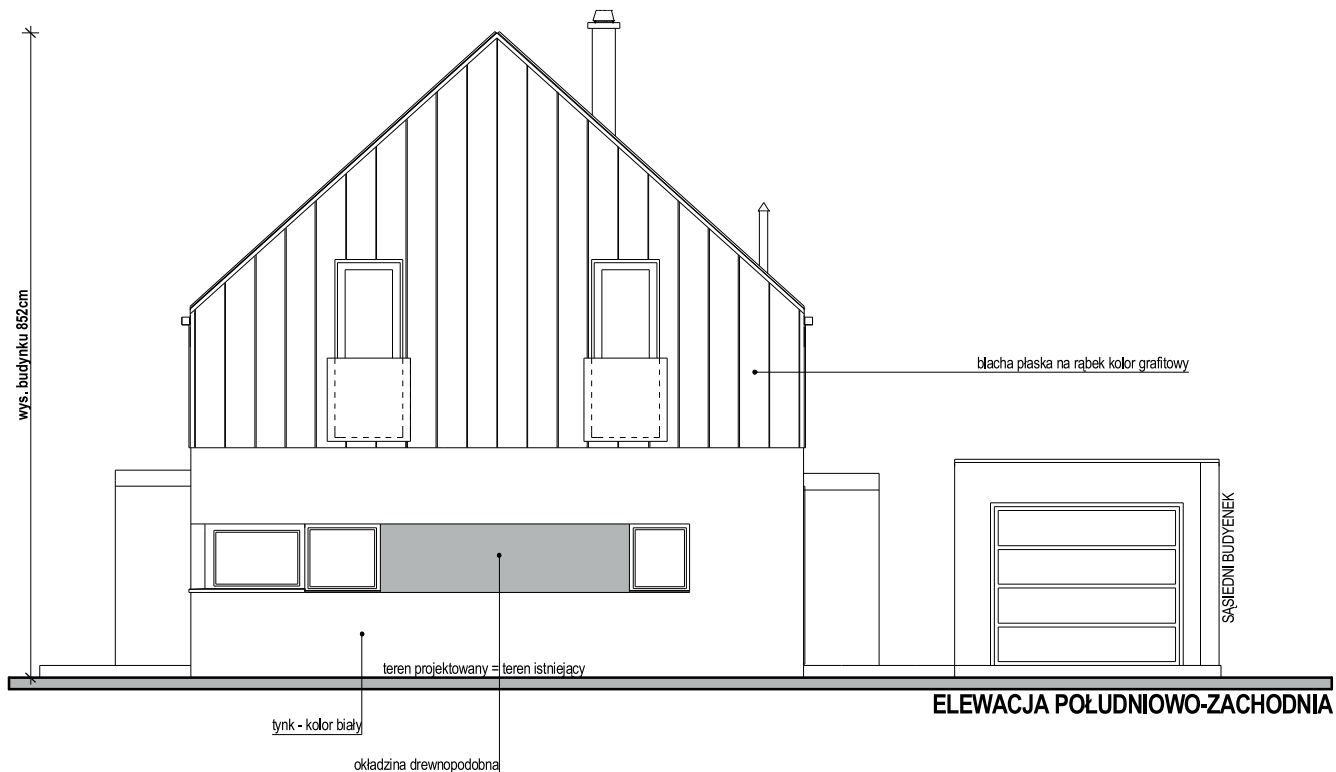
  

W5.1 - ZADASZENIE WEJSCIA I TARASU	
membrana EPDM	0,1 cm
styropian ze spadkiem 1%	5,0 cm
plyta żelbetowa	12,0 cm
styropian	5,0 cm
tynek silikonowy barwiony w masie	22,1 cm
Suma	

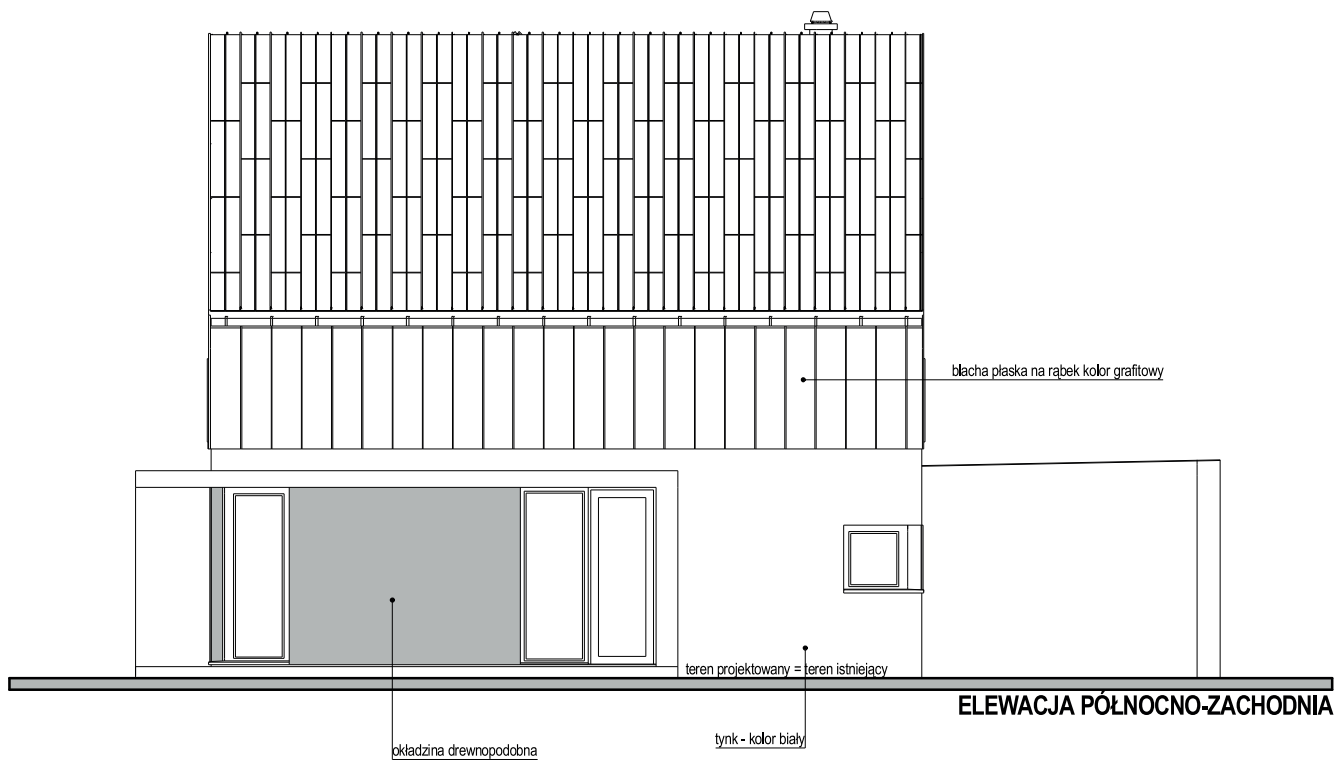
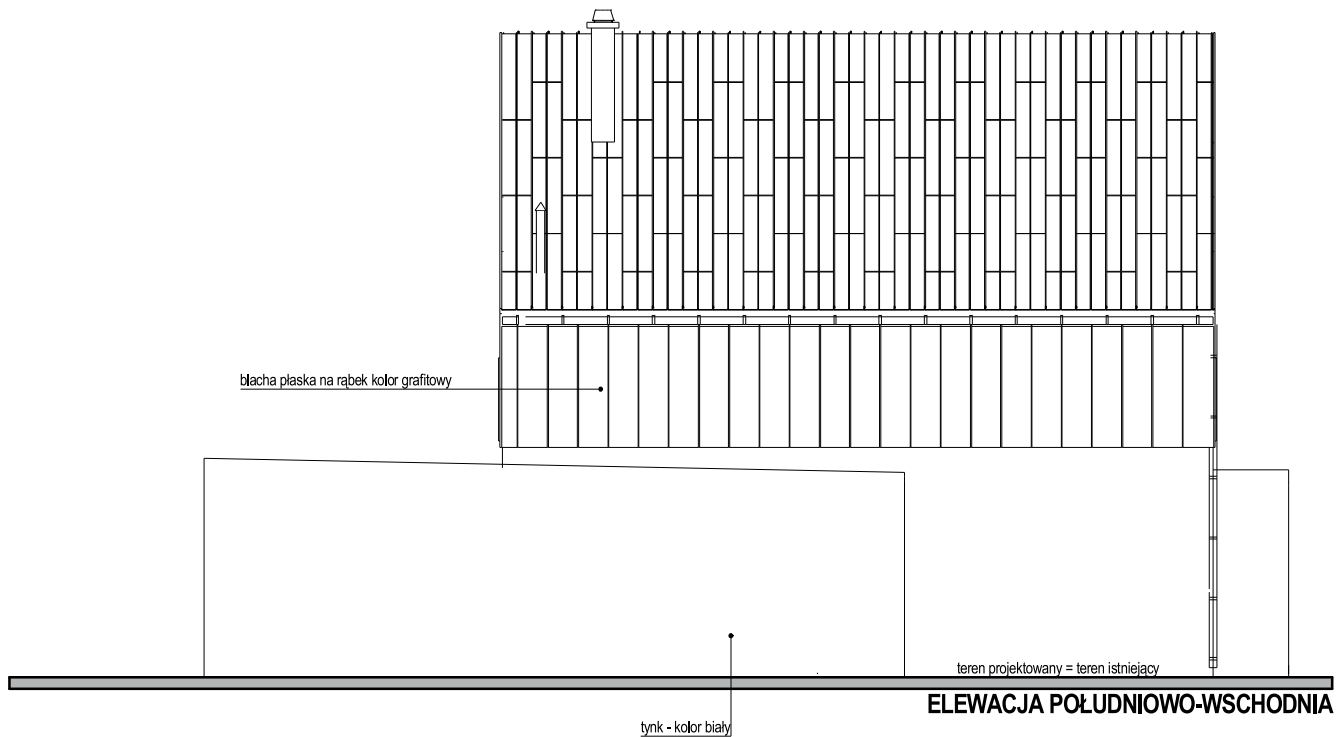
## PRZEKRÓJ A



## PRZEKRÓJ C



## ELEWACJE I



## ELEWACJE 2