

### PARTER

powierzchnia użyt. + pomoc.

1. WIATROŁAP	2,81 m <sup>2</sup>
2. HOL	3,29 m <sup>2</sup>
3. ŁAZIENKA	4,44 m <sup>2</sup>
4. P. TECHN.	2,14 m <sup>2</sup>
5. KUCHNIA	9,30 m <sup>2</sup>
6. P. DZIENNY	23,11 m <sup>2</sup>
7. GABINET/SYPIALNIA	13,51 m <sup>2</sup>
8. GARAŻ	17,88 m <sup>2</sup>

**SUMA: 58,60 m<sup>2</sup>**

(bez garażu)

### BUDYNEK 5

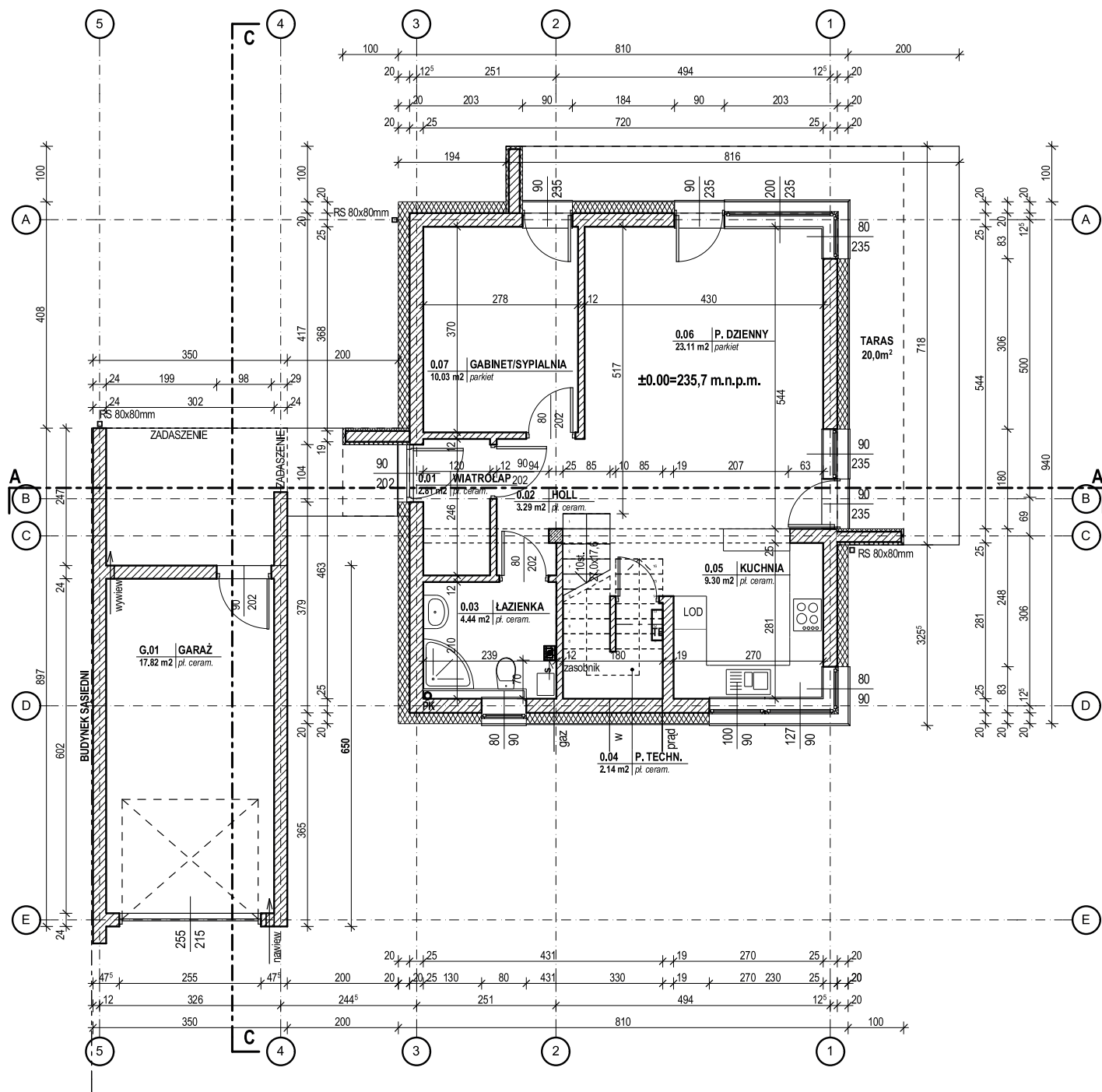
Pow. użytkowa	103,33 m <sup>2</sup>
Pow. pomoc.	2,44 m <sup>2</sup>
Pow. działki	ok. 700,00 m <sup>2</sup>

### PODDASZE

powierzchnia użyt. + pomoc.

1. KOMUNIKACJA	3,91 m <sup>2</sup>
2. SYPIALNIA	14,34 m <sup>2</sup>
3. ŁAZIENKA	9,05 m <sup>2</sup>
4. POKÓJ 1	12,00 m <sup>2</sup>
5. POKÓJ 2	12,81 m <sup>2</sup>

**SUMA: 52,11 m<sup>2</sup>**

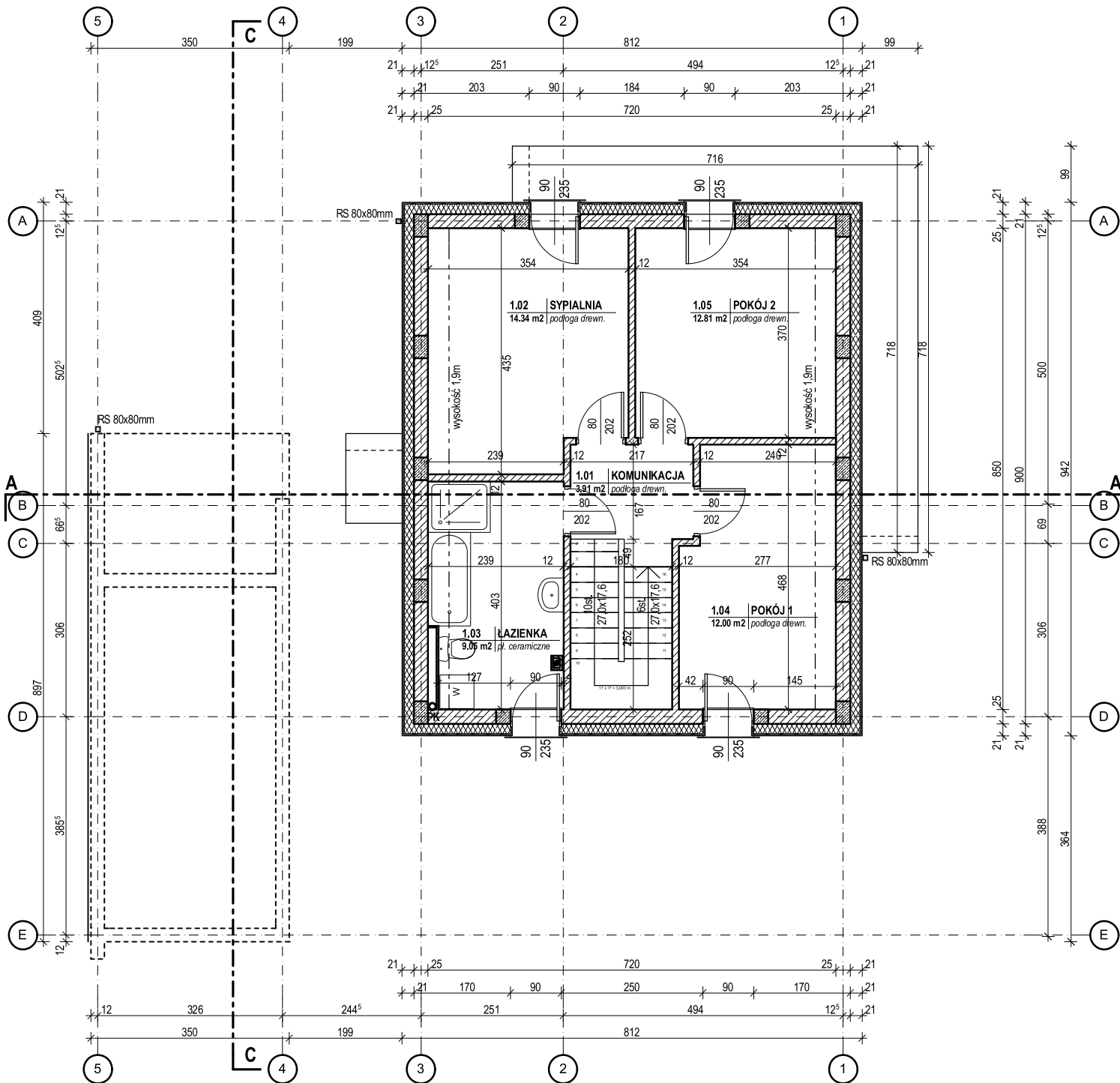


ZESTAWIENIE POWIERZCHNI PARTERU

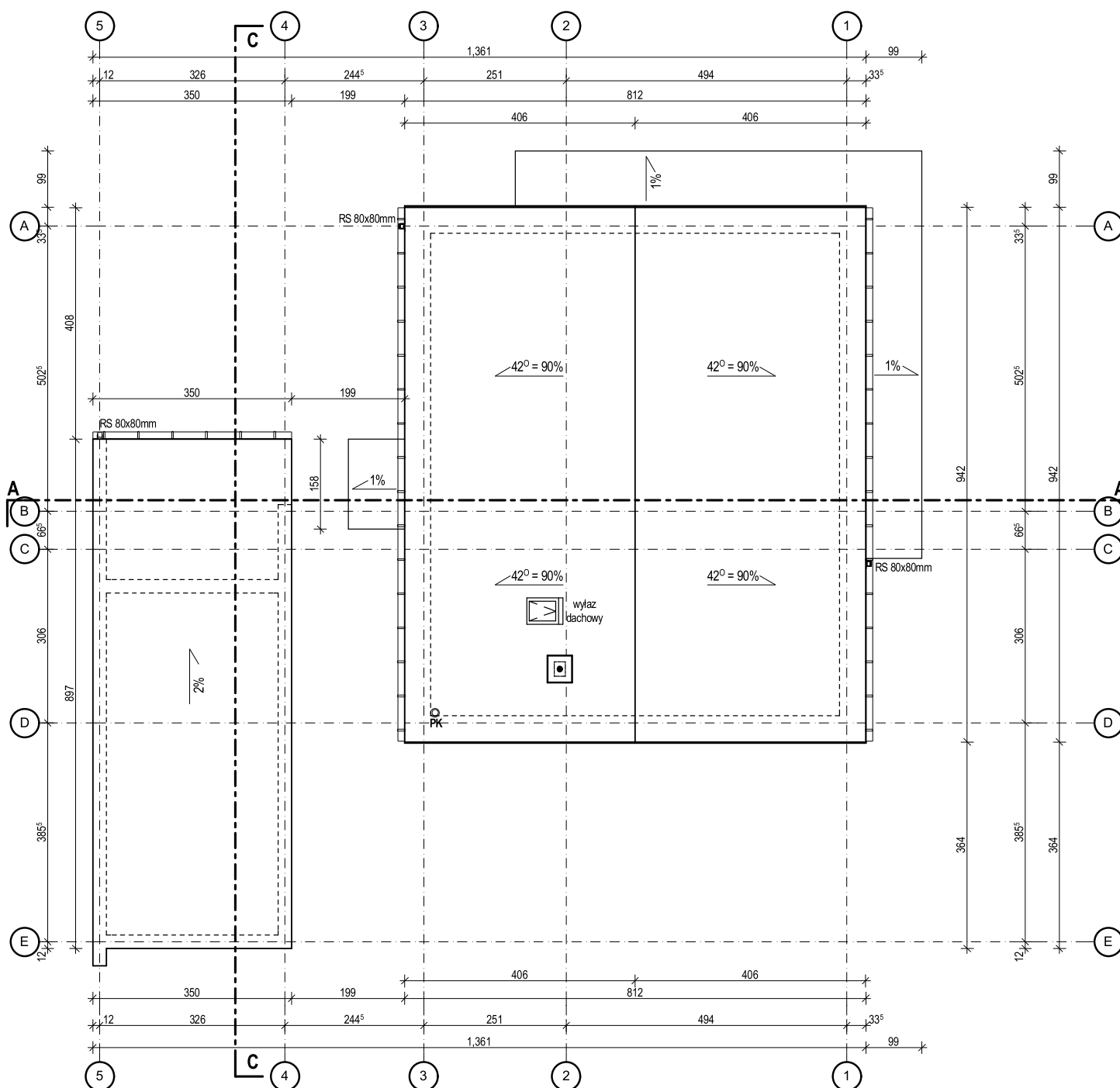
Nr pom.	Nazwa pomieszczenia	Pow. użyt. h>1,9m	Pow. pomoc. h<1,9m
0.01	WIATROŁAP	2.81	
0.02	HOL	3.29	
0.03	ŁAZIENKA	4.44	
0.04	P. TECHN.	0.30	1.84
0.05	KUCHNIA	9.30	
0.07	P. DZIENNY	23.11	
0.08	GABINET	13.51	
SUMA PARTER		<b>56.76 m<sup>2</sup></b>	<b>1.84 m<sup>2</sup></b>
SUMA PARTER + PIĘTRO		<b>103.33 m<sup>2</sup></b>	<b>2.44 m<sup>2</sup></b>

ZGODNIE Z NORMĄ PN-ISO 9836:1997

G.01	GARAŻ	<b>17.88 m<sup>2</sup></b>
------	-------	----------------------------



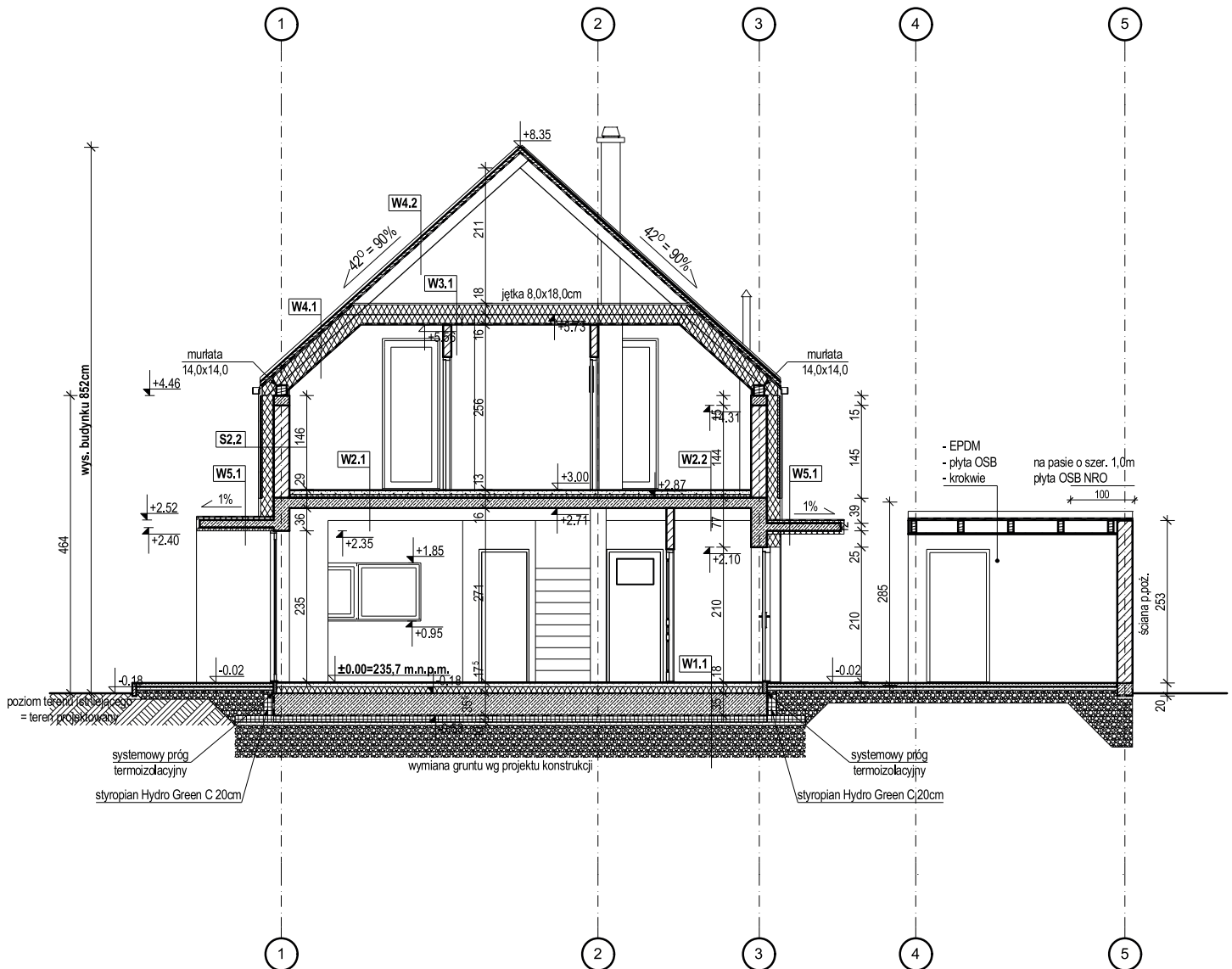
ZESTAWIENIE POWIERZCHNI PIĘTRA BUD. L			
Nr pom.	Nazwa pomieszczenia	Pow. użyt. h>1,9m	Pow. pomoc. h<1,9m
1.01	KOMUNIKACJA	3.91	
1.02	SYPIALNIA	12.83	1.51
1.03	ŁAZIENKA	7.92	1.13
1.04	POKÓJ 1	10.38	1.62
1.05	POKÓJ 2	11.53	1.28
		<b>46.57 m<sup>2</sup></b>	<b>5.54 m<sup>2</sup></b>



## RZUT DACHU

POWIERZCHNIA DACHU DOM 103,0m<sup>2</sup>

GARAŻ 31,4m<sup>2</sup>



**W1.1 - POD. NA GRUNIE**

podłoga drewniana	2,0 cm
jasnych cementowy	6,0 cm
folia ekranowa pod ogrzewanie podłogowe	
styropian twardy	10,0 cm
izolacja folia przeciwwilgociowa	
plyta betonowa	35,0 cm
izolacja folia PE	
podsiłypen XPS 300 2x5cm	10,0 cm
warsztwa wyrównująca piasek średni	5,0 cm
podbudowa z klinkera	50,0 cm
Suma	118,0 cm

**W2.1 - STROP - POKOJE, PRZEDPOKÓJ**

podłoga drewniana (panele)	2,0 cm
jasnych cementowy	6,0 cm
folia ekranowa pod ogrzewanie podłogowe	
styropian twardy	5,0 cm
plyta żelbetowa	16,0 cm
Suma	29,0 cm

**W2.2 - STROP - ŁAZIENKA**

plytki ceramiczne	2,0 cm
izolacja p/w - folia w płynie	
jasnych cementowy	6,0 cm
folia ekranowa pod ogrzewanie podłogowe	
styropian twardy	5,0 cm
plyta żelbetowa	16,0 cm
Suma	29,0 cm

**W3.1 - STROP NAD PADDASZEM**

plyta OSB	1,8 cm
jętka	18,0 cm
wetna min. między jętkami gr. 15cm	15,0 cm
ruszt stalowy	15,0 cm
wetna min. w gr. rusztu 15cm	
parozizolacja	
plyty G-KF 1x	1,3 cm
Suma	51,1 cm

**W4.1 - DACH**

blacha płaska REGAMET Novo Panel 48	0,5 cm
łata drewniana co max 25cm	5,0 cm
kontrylaty - szczelina wentylacyjna	5,0 cm
membrana wysokoparoprzepuszczalna	
krokwie	18,0 cm
wetna min. między krokiewiami gr. 15cm	15,0 cm
ruszt wsporczy słabowy	15,0 cm
wetna min. w gr. rusztu 15cm	
parozizolacja	
plyty G-KF 1x	1,3 cm
Suma	59,8 cm

**W4.2 - DACH**

blacha płaska REGAMET Novo Panel 48	0,5 cm
łata drewniana co max 25cm	5,0 cm
kontrylaty - szczelina wentylacyjna	5,0 cm
membrana wysokoparoprzepuszczalna	
krokwie	18,0 cm
Suma	28,5 cm

**S2.1 - ŚCIANA ZEWNĘTRZNA TYNK**

tynek gipsowy	
pusztek ceramiczny 25 P+W	25,0 cm
styropian	20,0 cm
tynek silikonowy barwniony w masie	
Suma	45,0 cm

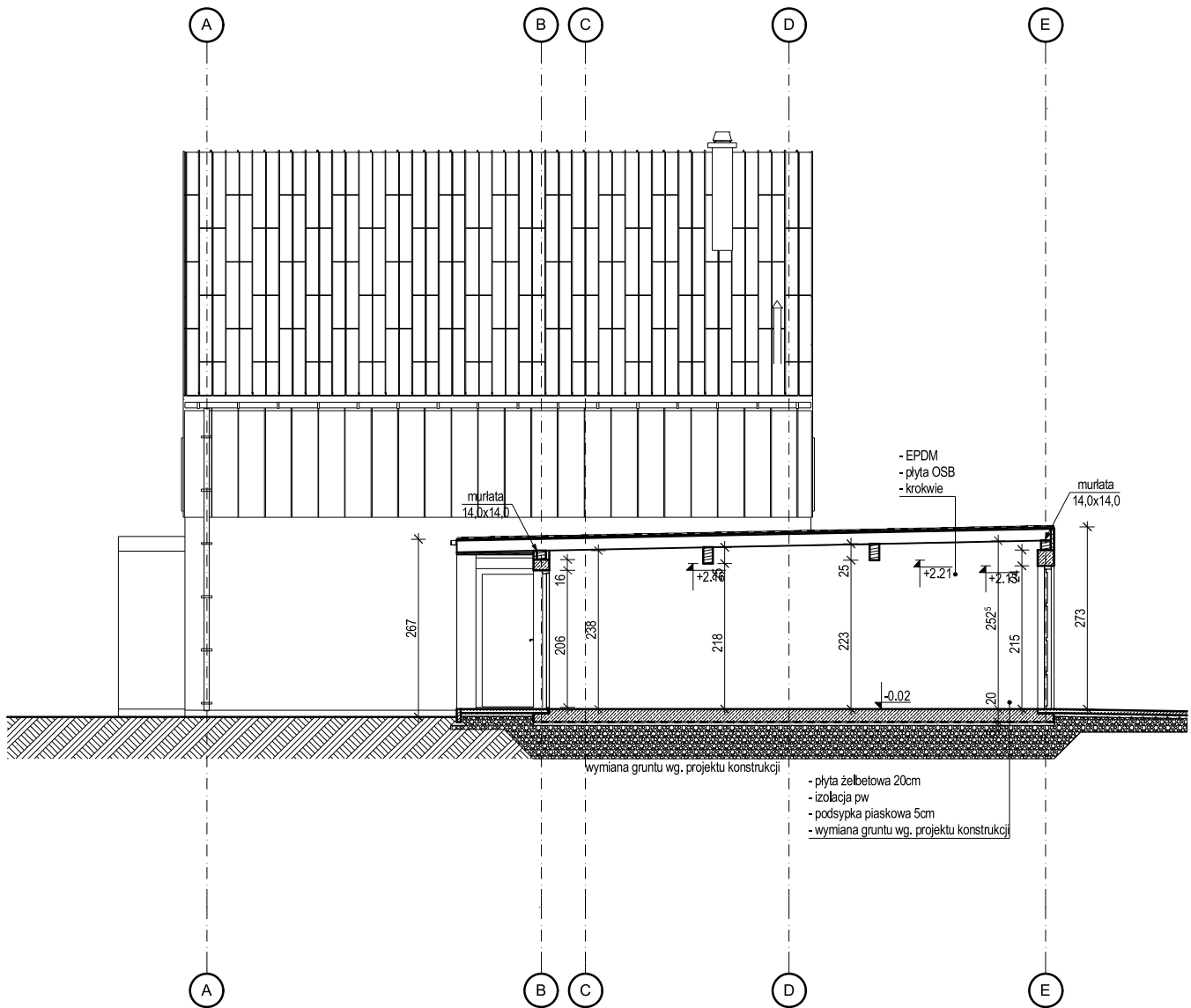
**S2.2 - ŚCIANA ZEWNĘTRZNA BLACHA**

tynek gipsowy	
pusztek ceramiczny 25 P+W	25,0 cm
łaty drewniane 6x12 co 50cm	12,0 cm
styropian 12cm pomiędzy latami	
styropian 6cm	6,0 cm
deskowanie plyta OSB 12mm	1,2 cm
membrana wodoodporna	
blacha płaska REGAMET Novo Panel 48	44,2 cm
Suma	

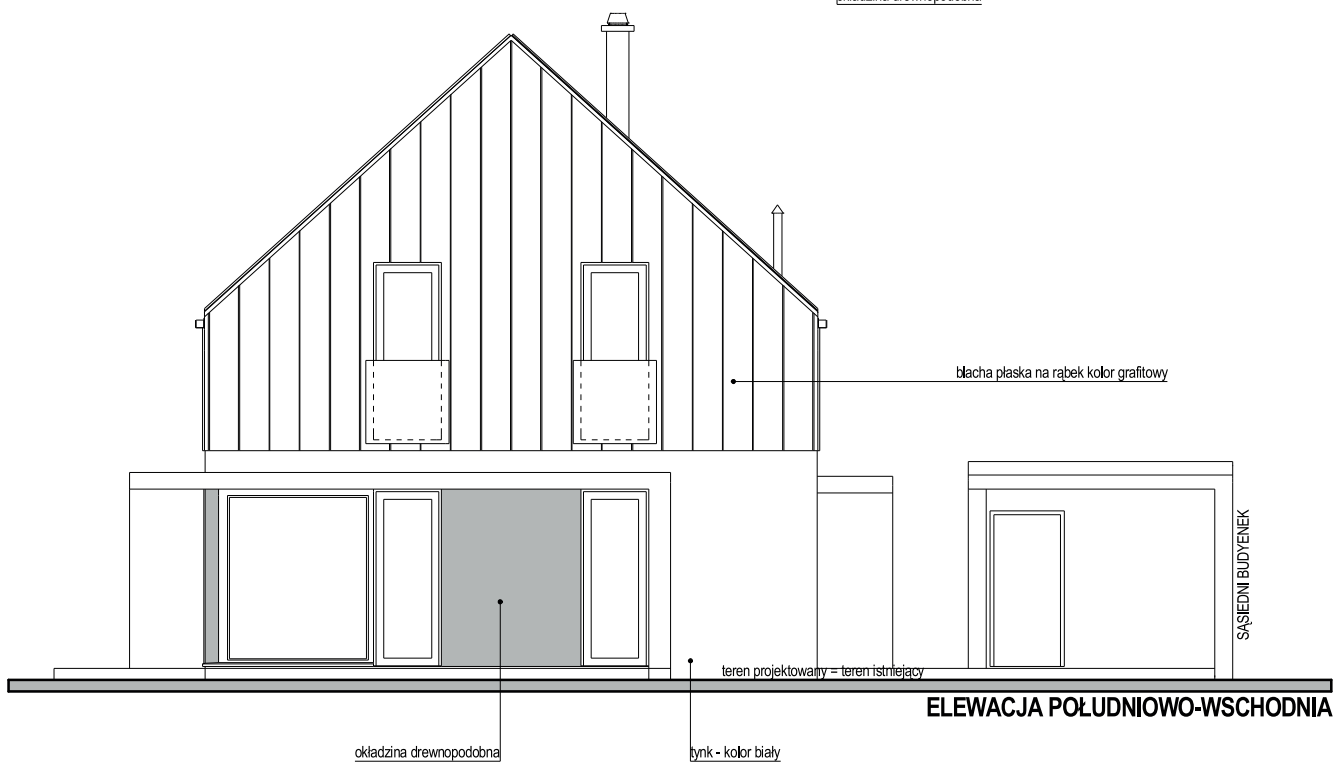
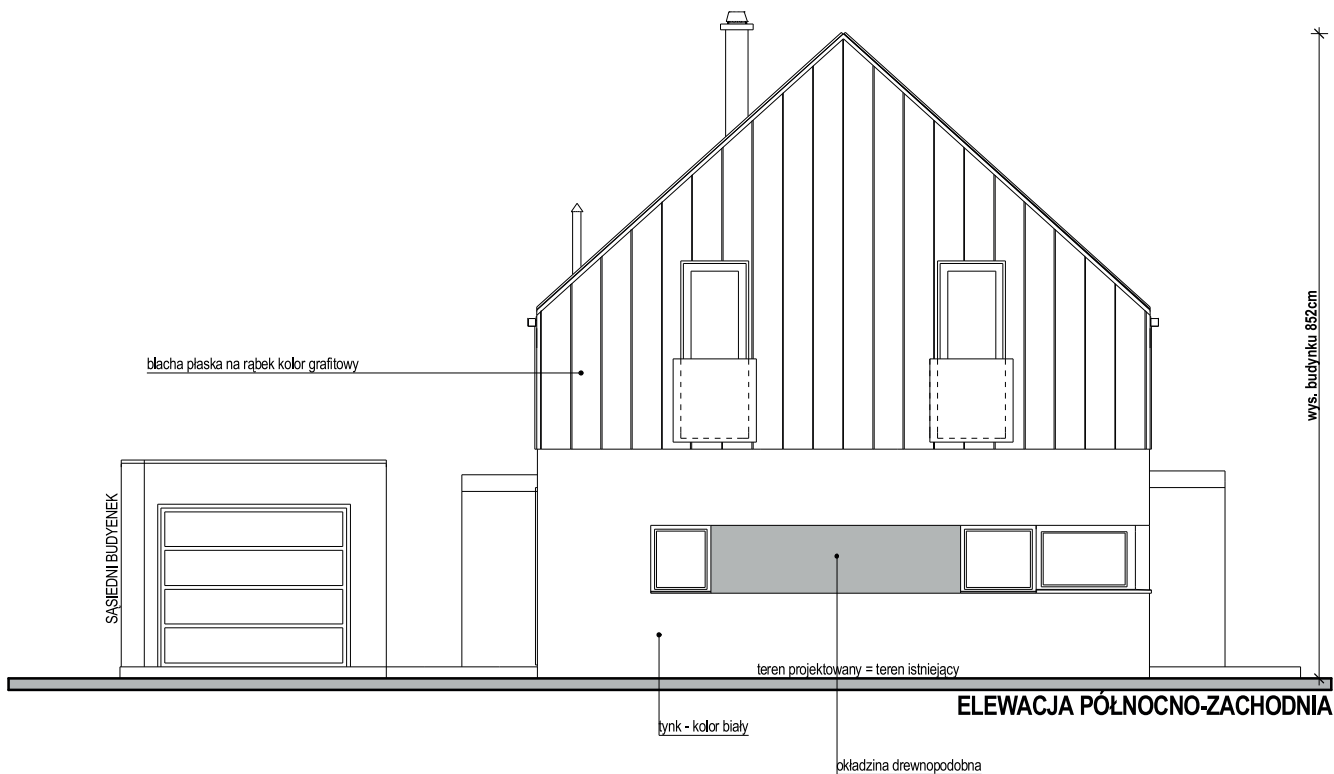
**W5.1 - ZADASZENIE WEJŚCIA I TARASU**

membrana EPDM	0,1 cm
styropian ze spadkiem 1%	5,0 cm
plyta żelbetowa	12,0 cm
styropian	5,0 cm
tynek silikonowy barwniony w masie	
Suma	22,1 cm

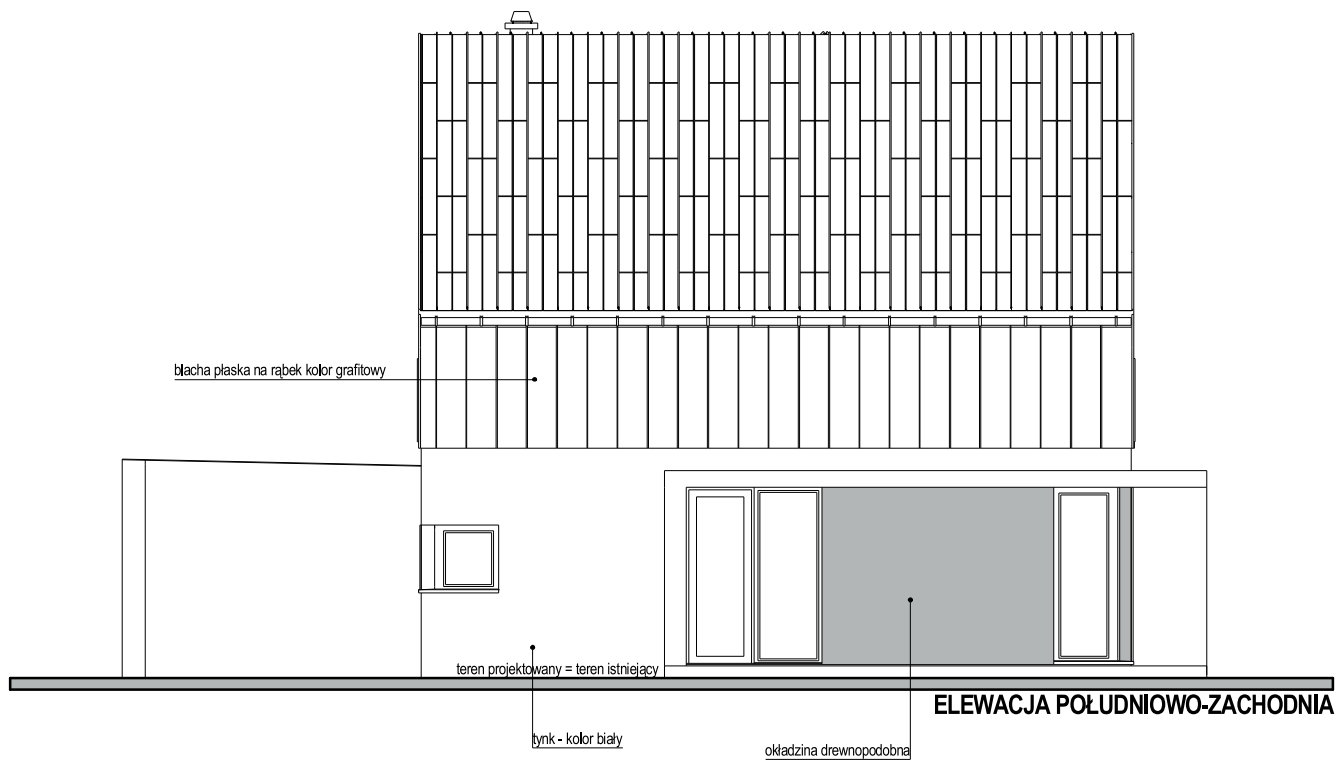
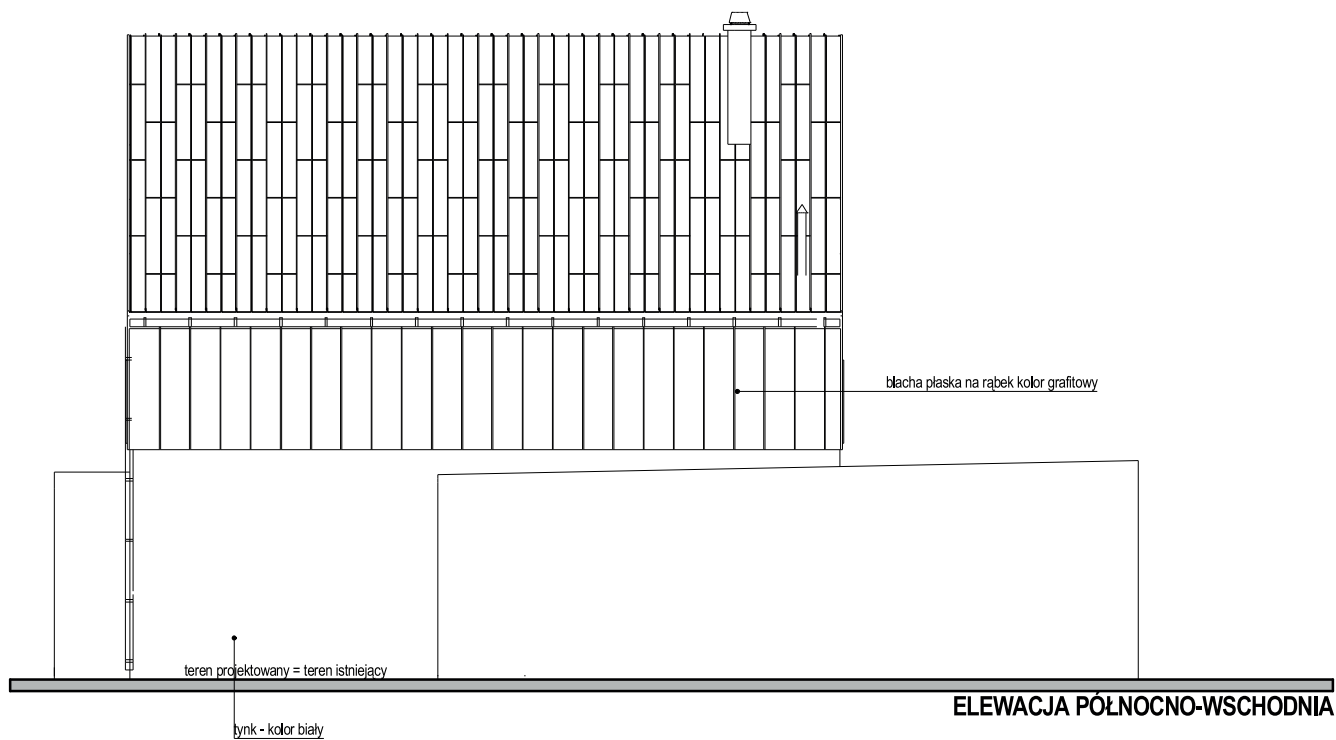
## PRZEKRÓJ A



## PRZEKRÓJ C



## ELEWACJE I



## ELEWACJE 2